

Общество с ограниченной ответственностью

# "АрхПроект"

Приморский край, г.Спасск-Дальний, ул.Ленинская, 36  
тел. (423-52) 2-19-91; 8-924-120-72-26;

Свидетельство о допуске к проектным работам N7037 от 27 октября 2011г. выдано  
Некоммерческим партнерством Саморегулируемой организацией проектировщиков  
"СтройОбъединение"

## ДИЗАЙН - ПРОЕКТ

Благоустройство территории  
многоквартирного дома по ул.Спасская, 106  
в с.Спасское, Спасского района, Приморского края

Шифр: 19020 - ПЗУ

«Согласовано»:

Инициативная группа

*Маринарова ЛС Карина*

Принято общественной комиссией для работы в  
рамках муниципальной программы «Формирование  
современной городской среды на территории  
Спасского сельского поселения на 2018-2024  
годы»:  
Протокол № 02 от 27 февраля 2019г.

г.Спасск-Дальний,  
2019г.

Формат А4



**Описание проекта по благоустройству дворовой территории многоквартирного дома по адресу: с. Спасское, ул. Спасская 106 (ремонт асфальтового покрытия дворовой территории)**

**Название проекта и его аннотация**

Благоустройство дворовых и придомовых территорий – это комплексная программа мероприятий, направленных на совершенствование эстетического, экологического и санитарного состояния Спасского сельского поселения.

Дорога - это артерия, связующая дом с внешним миром. Дороги являются важной частью инфраструктуры любого населенного пункта. Комфортное проживание людей напрямую зависит от состояния дорог во дворах.

Двор многоквартирного жилого дома – это прилегающая территория, которая встречает не только хозяев после трудового дня, но и их гостей. Можно смело говорить, что впечатление о домовладельцах начинает складываться уже при первом взгляде на оформление двора. Перед домом должно быть место для стоянки машин, зоны для отдыха и игр. Капитальный ремонт дорожного покрытия дворовой территории по ул.Спасская д.106 с.Спасское не проводился с момента постройки многоквартирного дома. Асфальтовое покрытие дворового проезда имеет видимые дефекты: просадки, выбоины, провалы, местами почти полностью разрушено, отсутствуют места для парковки автомобилей.

Реализация проекта решит ряд определенных существующих проблем. Необходимость наличия лавочек, урн для мусора, во дворе жилого дома очевидна. Место отдыха детей и взрослых должно быть не только красиво оформлено, но и безопасным.

Обращений собственников с просьбой отремонтировать дорогу, установить детское игровое оборудование рядом с домом все больше и больше. Инициативные группы созывают собрания, собирают подписи жильцов. Для решения задач и достижения поставленных целей предлагается реализовать мероприятия по благоустройству дворовой территории.

Существующее состояние дороги приносит массу неудобств жителям и их гостям. Особенно остро ощущают на себе эти неудобства маломобильные группы населения. Комфортное проживание людей данных домов напрямую зависит от времени года и погодных условий, так как в непогоду передвижение по разбитой дороге затруднено. Очень важно, чтобы экстренные службы (скорая, пожарная, полиция) имели свободный доступ к многоквартирному дому.

От состояния дороги страдает и автотранспорт жителей, который ремонтировать приходится чаще, чем, если бы дорога была отремонтирована. Проблема серьезна и актуальна. Ее решение необходимо для поддержания и сохранения жизнеобеспечения жителей, оно положительно повлияет на качество их жизни.



После проведения работ по благоустройству придомовой территории, двор возле жилого дома приобретёт привлекательный внешний вид, и станет комфортным местом отдыха.

### Описание проекта

Разработка дизайн - проекта благоустройства дворовой территории многоквартирного дома осуществляется с учетом работ по благоустройству дворовой территории, утвержденных протоколом общего собрания собственников жилья в многоквартирном доме, в отношении которой разрабатывается дизайн-проект благоустройства.

Дизайн-проект двора многоквартирного дома набирает все большей популярности в наше время. Это, прежде всего, связано с желанием людей каким-либо образом украсить и выделить свой двор из однообразной серой массой застройки. Главными элементами благоустройства данного дизайн - проекта является ремонт внутридворовых дорог.

С целью приведения в нормативное состояние дворовой территории многоквартирного дома и создания максимально благоприятных комфортных и безопасных условий для проживания и отдыха жителей необходимо провести ремонт дворового проезда. Асфальтирование придомовой территории – это один из самых востребованных способов благоустройства частного сектора и комплекса многоэтажных домов. Ремонт дворового проезда предполагает укладку асфальтобетонного покрытия с устройством основания из щебня на участках, прилегающих к многоквартирному дому.

Данные меры способствуют улучшению санитарных и экологических условий проживания граждан, а также позволяют придать должный эстетичный вид придомовой территории. В целях реализации Программы жителям предлагается следующий перечень работ по благоустройству дворовой территории многоквартирного дома:

1. Общая площадь по ремонту дворовых территорий - проездов, подлежащих ремонту (асфальтирование) в рамках данного дизайн - проекта составляет 835,7 м<sup>2</sup> (на общей схеме плана благоустройства). Сметный расчет стоимости работ по ремонту дворовых проездов с устройством дорожного бордюра составляет 1199776 тыс.рублей.

2. Также предлагаются работы в рамках нефинансового вклада: трудовое участие собственников квартир и заинтересованных лиц в уборке территории.

### Задачи проекта:

- Сохранение и поддержание жизнеобеспечения жителей;
- Повышение уровня качества жизни населения;
- Создание условий для благополучной эксплуатации многоквартирного жилого дома и прилегающей территории;
- Формирование эстетического облика придомовой территории;
- Сохранение экологии

### **Результаты проекта:**

#### **Реализация проекта:**

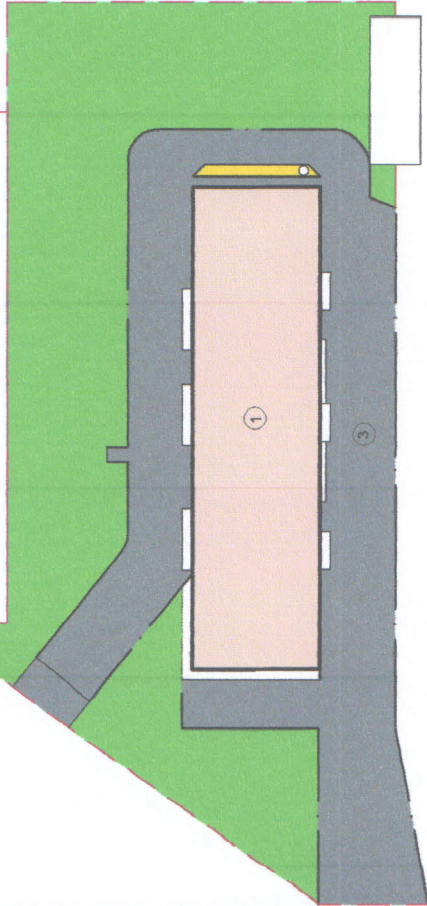
- Позволит организовать надлежащим образом жизнеобеспечение жителей;
- Сформирует эстетический облик двора;
- Позволит благополучно эксплуатировать многоквартирный дом и прилегающую к нему территорию;
- В целом повысит уровень жизни населения;
- Способствует развитию форм партнёрства между Спасским сельским поселением, управляющей компанией, собственниками многоквартирного дома.





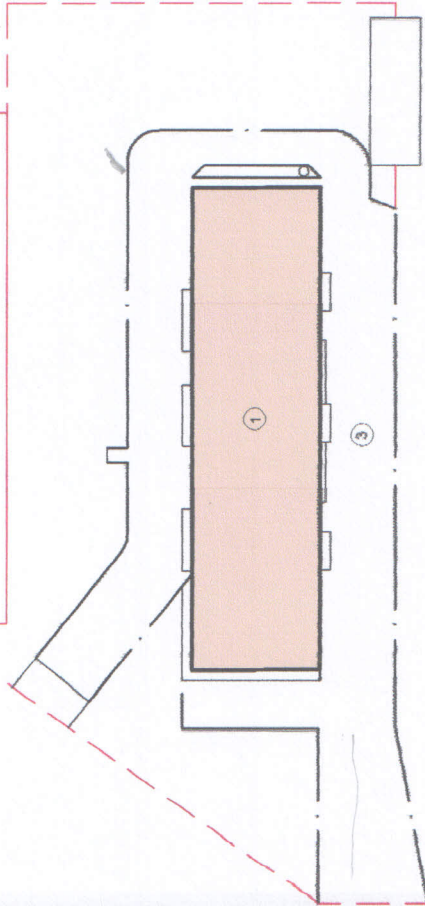
План благоустройства территории

25:16:260101:3183



План разбивки территории

25:16:260101:3183



Разбивку следует производить от существующего здания многоквартирного дома.

Экспликация зданий и сооружений

Номер на плане	Наименование	Кол-во	Примечание
1	Многоквартирный дом по ул. Спасская, 106 в с.Спасское, Спасского района, Приморского края	1	
2	Бельевая площадка	1	
3	Внутридворовой проезд	1	

Условные обозначения

- граница участка
- бордюр
- здание
- покрытие асфальтобетонное
- газон
- цветник
- деревья лиственных пород
- кустарник
- урна

19020 - ПЗУ			
Благоустройство территории многоквартирного дома по ул.Спасская, 106 в с.Спасское, Спасского района, Приморского края			
Изм.	Кол.уч.	Лист	Докум.
			Дата
Многоквартирный дом			
Стadia		Лист	Листов
пд		3	
План благоустройства территории			
"АрхПроект"			



# Вид до ремонта





# Вид после ремонта

